

การประชุม สส.พลังงานและคณะกรรมการ พลังงาน
เรื่อง ช่วยด้วยใจใช้พลังงานอย่างคุ้มค่า และ จปพร. วันที่ 1-2 สิงหาคม 2556



การสำรวจและถอดหลอดไฟฟ้าในบริเวณพื้นที่ที่ไม่จำเป็นต้องใช้ออก และเช็ดทำความสะอาดหลอดไฟ



Big cleaning บันไดทางขึ้นอาคารต่างๆ เพื่อให้บันไดทางขึ้นสะอาดสวยงามน่าใช้
ในโครงการรณรงค์ใช้บันไดแทนการใช้ลิฟต์



การรณรงค์ใช้บันไดแทนการใช้ลิฟต์โดยมีป้ายรณรงค์ต่างๆ แบบ 2 ภาษา
ติดทุกชั้น



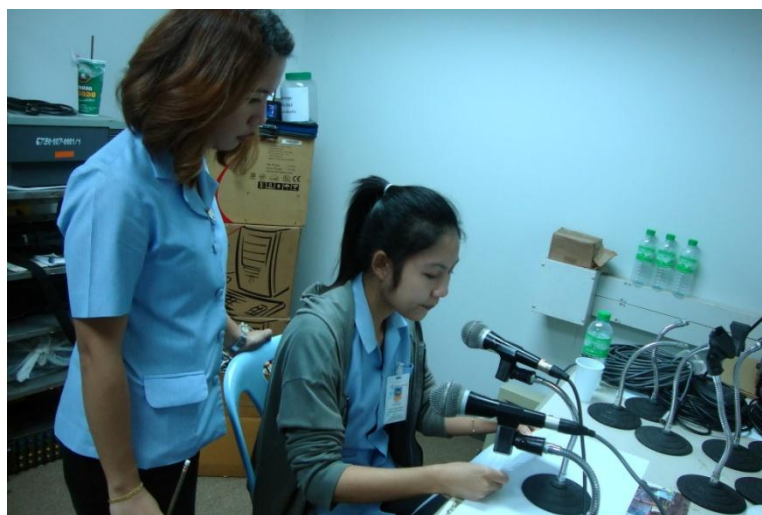
ประชาสัมพันธ์เรื่องการประหยัดพลังงาน และข้อมูลข่าวสาร ทางเฟสบุค



ติดบอร์ดความรู้ต่างๆเกี่ยวกับพลังงานอยู่เสมอ



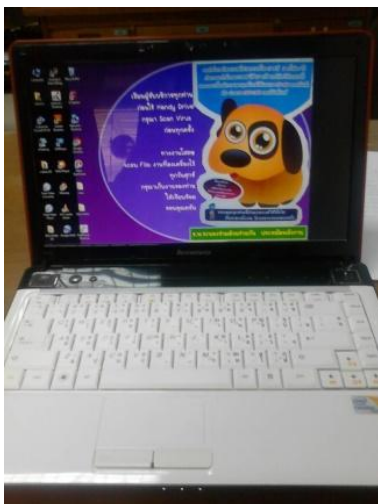
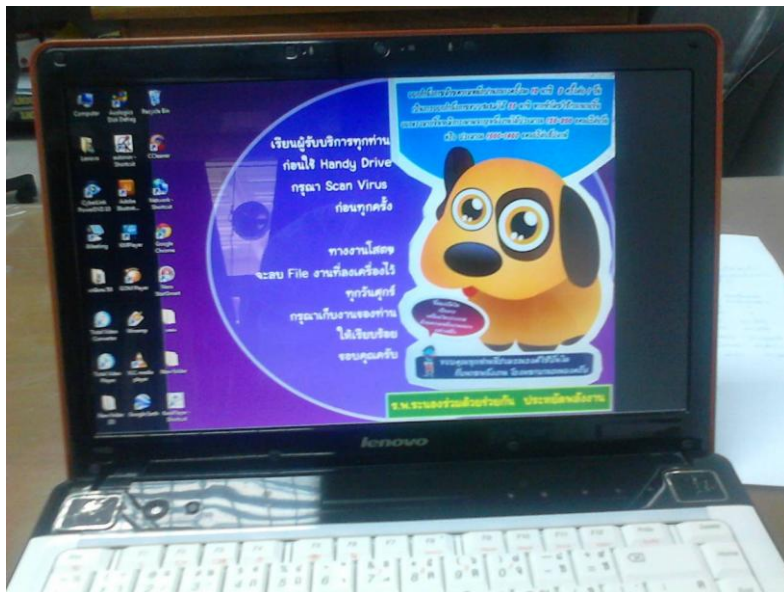
สปอ.ตรนรงค์ประหยัดพลังงานเสียงตามสายทุกวัน เช้า บ่าย
เพิ่มเติมจาก ปี 2555 15 เรื่อง เป็น 25 เรื่อง
โดย ขอความจากเจ้าหน้าที่ และ สส.พลังงาน เป็นผู้บันทึกเสียง



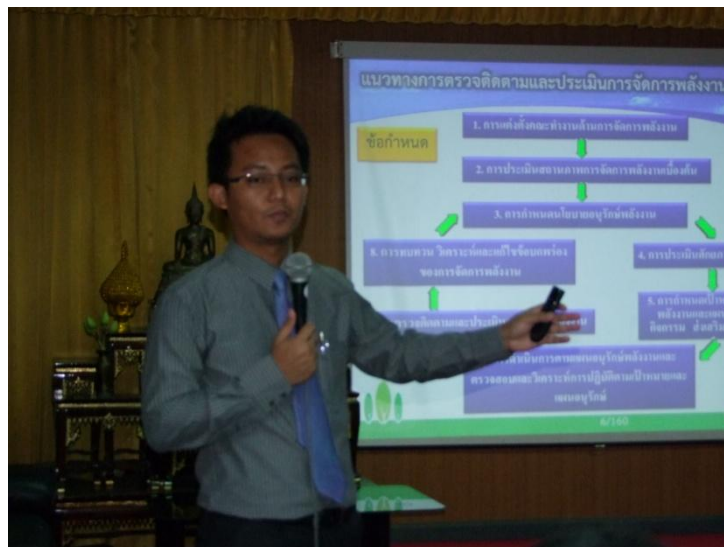
การประชุม หัวหน้าโซน สส.พลังงานแต่ละโซน
เพื่อกำหนดแนวทางการทำกิจกรรมต่างๆ



ข้อความรณรงค์ให้กับผู้เข้าร่วมประชุมต่างๆ ขณะพักหน้าจอโน้ตบุค ทุกห้องประชุม



การอบรมแนวทางการตรวจติดตามและประเมินการการจัดการพลังงานในองค์กร
วันที่ 28 มกราคม 2556 ณ ห้องอินทนิลโรงพยาบาลระนอง



ป้ายขอความร่วมมือกับผู้ใช้บริการห้องประชุมทุกห้อง เรื่องการเปิด-ปิดเครื่องปรับอากาศและอุปกรณ์โสตฯ ใ้บริเวณประตูก่อนออกจากห้องประชุมทุกห้อง



โครงการปั่นจักรยานประหยัดพลังงานประจำปี 2556
วันที่ 1 ธันวาคม 2556



บอร์ดให้ความรู้บริเวณจุดต่างๆ



ตารางการบันทึกกิจกรรมการประหยัดพลังงานของโซน เชื้อวซจี

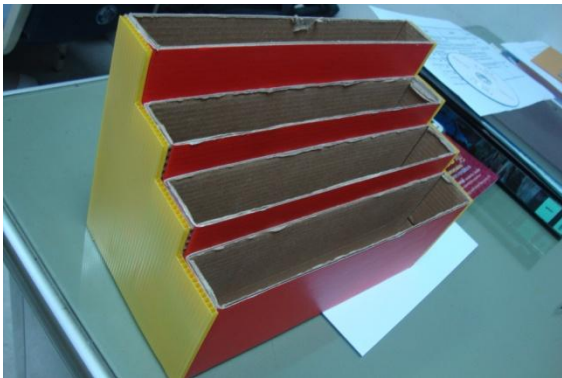
การสมัครใจรับชมโปรแกรมโทรทัศน์
หน่วยงานราชการบช. (คลังยา)

ตารางการไปชมแบบ สัปดาห์ เดือนปีรวม - ตุลาคม ๒๕๕๖

ครั้งที่ตรวจประเมิน

| No | รายการ | ๑ | ๒ | ๓ | ๔ | ๕ | ๖ | ๗ | ๘ | ๙ | ๑๐ | ๑๑ | ๑๒ | สายฉีดซึ่งผู้ตรวจประเมิน |
|----------|---|---|---|---|---|---|---|---|---|---|----|----|----|--------------------------|
| ๑ | หยุดทีวีทุกตอนเย็น ผู้ประเมิน นวพร อุไรวิทยพัฒน์ จิตรระ ผู้รับผิดชอบของหน่วยงาน กิทยา พงษ์ทอง | | | | | | | | | | | | | |
| ๒ | เครื่องปรับอากาศ ผู้ประเมิน นวพร อุไรวิทยพัฒน์ จิตรระ ผู้รับผิดชอบของหน่วยงาน กิทยา พงษ์ทอง | | | | | | | | | | | | | |
| ๓ | ผู้ประเมิน นวพร อุไรวิทยพัฒน์ จิตรระ ผู้รับผิดชอบของหน่วยงาน กิทยา พงษ์ทอง | | | | | | | | | | | | | |
| ๔ | ผู้ประเมิน นวพร อุไรวิทยพัฒน์ จิตรระ ผู้รับผิดชอบของหน่วยงาน กิทยา พงษ์ทอง | | | | | | | | | | | | | |
| ๕ | คอมพิวเตอร์และเครื่องพิมพ์ ผู้ประเมิน นวพร อุไรวิทยพัฒน์ จิตรระ ผู้รับผิดชอบของหน่วยงาน กิทยา พงษ์ทอง | | | | | | | | | | | | | |
| ๖ | ไมโครเวฟ ผู้ประเมิน นวพร อุไรวิทยพัฒน์ จิตรระ ผู้รับผิดชอบของหน่วยงาน กิทยา พงษ์ทอง | | | | | | | | | | | | | |
| ๗ | กระติกน้ำร้อน ผู้ประเมิน นวพร อุไรวิทยพัฒน์ จิตรระ ผู้รับผิดชอบของหน่วยงาน กิทยา พงษ์ทอง | | | | | | | | | | | | | |
| ๘ | โทรทัศน์ ผู้ประเมิน นวพร อุไรวิทยพัฒน์ จิตรระ ผู้รับผิดชอบของหน่วยงาน กิทยา พงษ์ทอง | | | | | | | | | | | | | |
| ๙ | รายการเครื่องใช้ไฟฟ้า ๗ รายการ x ๑๒ ครั้ง = ๘๔ คะแนน | | | | | | | | | | | | | |
| รวมคะแนน | | | | | | | | | | | | | | |

นวัตกรรมกล่องใส่ใบนัด OPD โดยใช้กล่องฟิล์ม X-ray



การประชุมกำหนดการทำกิจกรรมของ สส.พลังงาน แต่ละโซน



การใช้ถุงพลาสติกที่เหลือใช้เป็นถุงขยะ
และการนำกระดาษที่ใช้แล้วสองหน้ามาพับเป็นกระทง สำหรับใส่สาลีที่ใช้แล้ว ในหอผู้ป่วยต่างๆ