

แผนบริหารความพร้อมต่อสภาวะวิกฤต (BCP)

กรณีเกิดเหตุเพลิงไหม้

วัตถุประสงค์

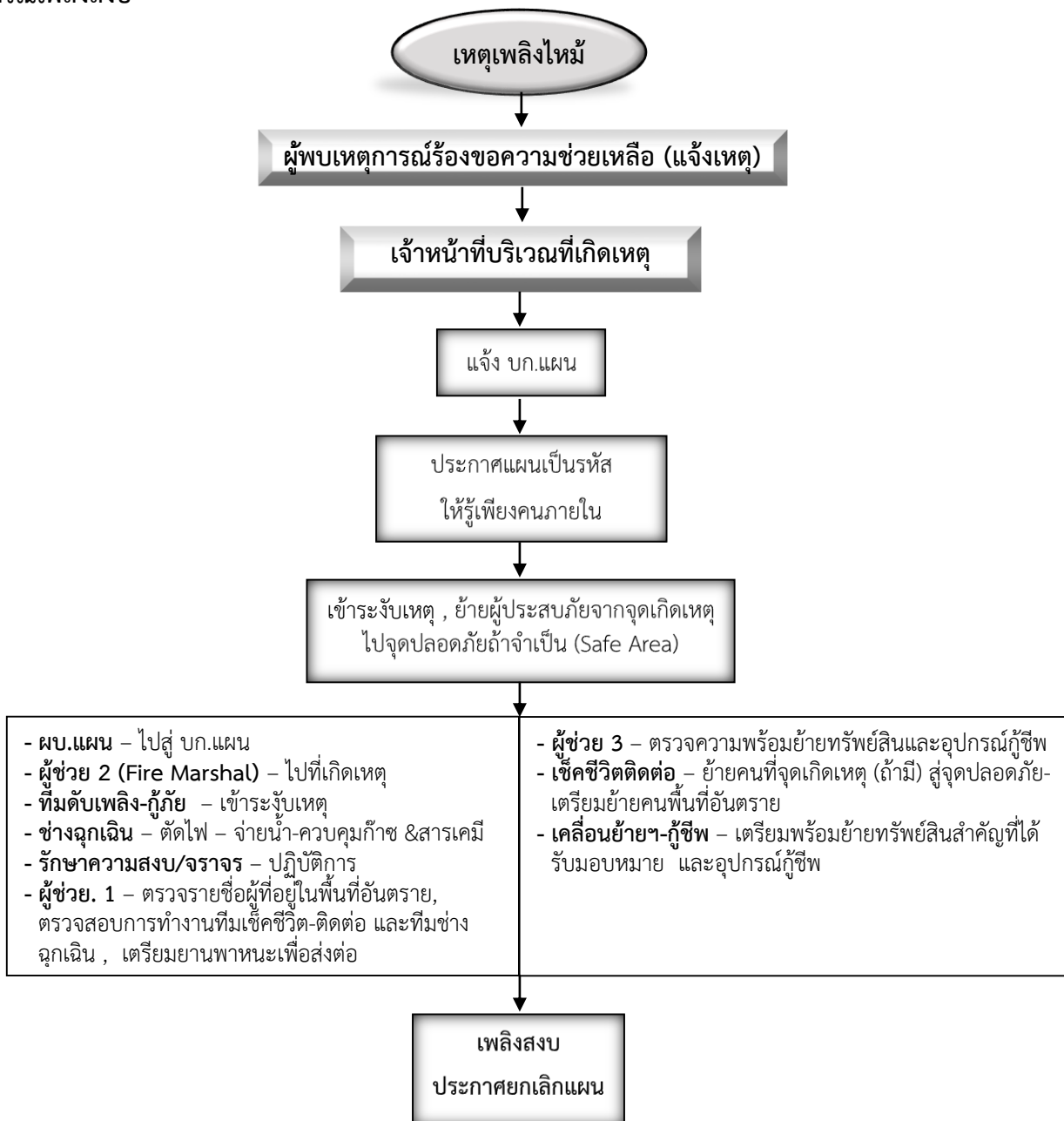
แผนปฏิบัติการขณะเกิดเพลิงไหม้ เป็นการปฏิบัติให้เป็นไปตามกฎหมายของประกาศกระทรวงมหาดไทย เรื่อง การป้องกันและระงับอัคคีภัยในสถานประกอบการ เพื่อความปลอดภัยสำหรับลูกจ้าง และระเบียบของกระทรวงสาธารณสุข รวมถึงข้อบัญญัติของสถาบันพัฒนาและรับรองคุณภาพโรงพยาบาล (HA) ซึ่งเป็นส่วนหนึ่งของแผนฉุกเฉินของโรงพยาบาล เพื่อให้บุคลากรได้ทราบถึงการป้องกันและระงับอัคคีภัย ทั้งสามารถปฏิบัติเพื่อเตรียมพร้อมรับเหตุฉุกเฉินที่อาจเกิดขึ้นในโรงพยาบาลได้

สมมติฐานของแผน BCP จัดทำขึ้นภายใต้สมมติฐาน ดังนี้

กรณีเกิดเหตุเพลิงไหม้ในโรงพยาบาลระนอง

กระบวนการ แจ้งเหตุฉุกเฉิน

- กรณีเพลิงสงบ



- กรณีเพลิงลุกลาม

เหตุเพลิงไหม้

ผู้พบเหตุการณ์ร้องขอความช่วยเหลือ (แจ้งเหตุ)

เจ้าหน้าที่บริเวณที่เกิดเหตุ

แจ้ง บก.แผน

ประกาศแผนเป็นรหัส
ให้รู้เพียงคนภายใน

เข้าระงับเหตุ , ย้ายผู้ประสบภัยจากจุดเกิดเหตุ
ไปจุดปลอดภัยถ้าจำเป็น (Safe Area)

- | | |
|---|--|
| <ul style="list-style-type: none"> - ผบ.แผน - ไปสู บก.แผน - ผู้ช่วย 2 (Fire Marshal) - ไปที่เกิดเหตุ - ทีมดับเพลิง-กู้ภัย - เข้าระงับเหตุ - ช่างฉุกเฉิน - ตัดไฟ - ฉายน้ำ-ควบคุมก๊าซ & สารเคมี - รักษาความสงบ/จราจร - ปฏิบัติการ - ผู้ช่วย. 1 - ตรวจสอบรายชื่อผู้ที่อยู่ในพื้นที่อันตราย, ตรวจสอบการทำงานทีมเช็คชีวิต-ติดต่อ และทีมช่างฉุกเฉิน , เตรียมยานพาหนะเพื่อส่งต่อ | <ul style="list-style-type: none"> - ผู้ช่วย 3 - ตรวจสอบพร้อมย้ายทรัพย์สินและอุปกรณ์กู้ชีพ - เช็คชีวิตติดต่อ - ย้ายคนที่จุดเกิดเหตุ (ถ้ามี) สูจุดปลอดภัย-เตรียมย้ายคนพื้นที่อันตราย - เคลื่อนย้ายฯ-กู้ชีพ - เตรียมพร้อมย้ายทรัพย์สินสำคัญที่ได้รับมือบหมาย และอุปกรณ์กู้ชีพ |
|---|--|

เพลิงลุกลาม (แผนฉุกเฉิน)

Fire Marshal เสนอใช้แผนฉุกเฉิน → ผบ.แผน - ออกคำสั่งใช้แผนฯ → ประกาศใช้แผนฉุกเฉินฉุกเฉิน

จนท.บก.แผน	เช็คชีวิต-ติดต่อ	ช่างฉุกเฉิน	ดับเพลิง-กู้ภัย	เคลื่อนย้ายฯ-กู้ชีพ	รักษาความสงบจราจร
<ul style="list-style-type: none"> - แจ้งหน่วยงานดับเพลิง - แจ้งผู้บริหาร - แจ้งองค์กรเครือข่าย - เตรียมโยกย้ายไปจุดรวมพลเพื่อปฏิบัติงานได้คล่องตัวขึ้น 	<ul style="list-style-type: none"> - เคลื่อนย้ายผู้ป่วย - อพยพคนไปที่จุดรวมพล แล้วส่งต่อผู้ป่วย - ตรวจสอบผู้ที่อาจติดค้างในอาคารแล้วทำเครื่องหมาย - นำบัตรจาก ERT Box มาตรวจสอบ - เช็คนานวนคนที่จุดรวมพลและผู้ส่งต่อ - รายงานผู้ช่วย 1 	<ul style="list-style-type: none"> - ควบคุมไฟฟ้าทั้งหมด - สนับสนุนน้ำในการดับเพลิง - ทำลายสิ่งกีดขวาง - เตรียมเครื่องมือช่วยชีวิต - รายงานผู้ช่วย 1 	<ul style="list-style-type: none"> - ปะทะยับยังไฟ - รอกำลังเสริมจากหน่วยช่วยเหลือภายนอก - นำทางและให้ข้อมูลกับหน่วยช่วยเหลือ - รายงานผู้ช่วย 2 	<ul style="list-style-type: none"> - เคลื่อนย้ายทรัพย์สินสำคัญที่ได้รับมอบหมาย - เตรียมการปฐมพยาบาล - รอคำสั่งเข้าค้นหาผู้ติดค้าง (ถ้ามี) - รายงานผู้ช่วย 3 	<ul style="list-style-type: none"> - จัดการระบบจราจรทั้งภายใน และภายนอก - อำนวยความสะดวกให้หน่วยช่วยเหลือ - ตรวจสอบคนเข้า - ออก - ดูแลทรัพย์สินที่เคลื่อนย้ายมา - ประสานกับตำรวจ

เพลิงสงบ

ประกาศเขตอันตราย → ตั้งกรรมการสอบสวน → พิสูจน์ → ปรับปรุงพื้นที่