



วิทยาลัยราชภัฏบึงกาฬ

เลขที่ 11 ถ.กำลังทรัพย์ อ.เมือง จ.บึงกาฬ

โครงการ งานปรับปรุงต่อเติมหลังคาครุฑอิมิต

.....
.....
.....
.....



โรงพยาบาลระนอง
รพ. ระนอง ถนนสุขุมวิท ตำบลเมืองเก่า จังหวัดระนอง

โครงการ

ช่างเขียนแบบ

นายธนวิทย์ วิทยุทิศ
นายกเทศมนตรี

ตรวจแบบ

(นายทรงพล วรบุตร)

หัวหน้ากลุ่มงานโครงสร้างและวิศวกรรมฯ

เห็นชอบแบบ

(นายชาติจิณห์ จันทร์แก้ว)

รองผู้อำนวยการฝ่ายบริหารโรงพยาบาลระนอง

วิศวกรรมโยธา / นายช่างโยธา

(.....)

วิศวกรไฟฟ้า / นายช่างไฟฟ้า

(.....)

คณะกรรมการกำหนดรูปแบบ

ประธานกรรมการ

กรรมการ

กรรมการ

กรรมการ

กรรมการ

ผู้อนุมัติแบบ

นายแพทย์ศรศักดิ์ กาญจนะ
ผู้อำนวยการโรงพยาบาลระนอง

แสดงแบบ

ผังบริเวณ สถานที่ก่อสร้าง

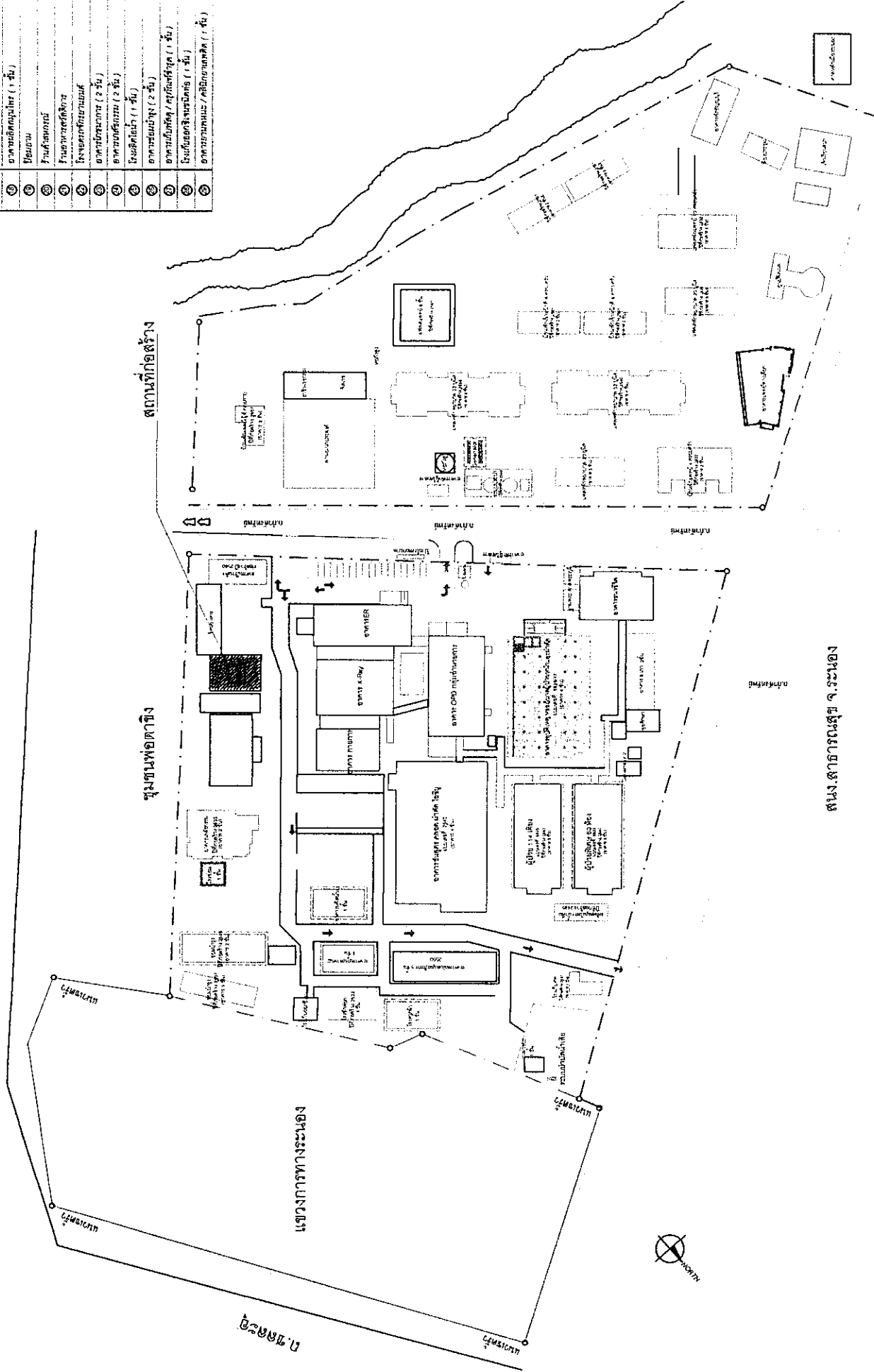
มาตราส่วน

1:100

แผ่นที่

จำนวน

สัญลักษณ์	ชื่อรายการ	จำนวนรายการ
๑	ที่ดินขนาด ๑๖๖ ไร่ ๑ งาน ๑๖ ตารางวา	๑
๒	ที่ดินขนาด ๑๖๖ ไร่ ๑ งาน ๑๖ ตารางวา	๑
๓	ที่ดินขนาด ๑๖๖ ไร่ ๑ งาน ๑๖ ตารางวา	๑
๔	ที่ดินขนาด ๑๖๖ ไร่ ๑ งาน ๑๖ ตารางวา	๑
๕	ที่ดินขนาด ๑๖๖ ไร่ ๑ งาน ๑๖ ตารางวา	๑
๖	ที่ดินขนาด ๑๖๖ ไร่ ๑ งาน ๑๖ ตารางวา	๑
๗	ที่ดินขนาด ๑๖๖ ไร่ ๑ งาน ๑๖ ตารางวา	๑
๘	ที่ดินขนาด ๑๖๖ ไร่ ๑ งาน ๑๖ ตารางวา	๑
๙	ที่ดินขนาด ๑๖๖ ไร่ ๑ งาน ๑๖ ตารางวา	๑
๑๐	ที่ดินขนาด ๑๖๖ ไร่ ๑ งาน ๑๖ ตารางวา	๑
๑๑	ที่ดินขนาด ๑๖๖ ไร่ ๑ งาน ๑๖ ตารางวา	๑
๑๒	ที่ดินขนาด ๑๖๖ ไร่ ๑ งาน ๑๖ ตารางวา	๑
๑๓	ที่ดินขนาด ๑๖๖ ไร่ ๑ งาน ๑๖ ตารางวา	๑
๑๔	ที่ดินขนาด ๑๖๖ ไร่ ๑ งาน ๑๖ ตารางวา	๑
๑๕	ที่ดินขนาด ๑๖๖ ไร่ ๑ งาน ๑๖ ตารางวา	๑
๑๖	ที่ดินขนาด ๑๖๖ ไร่ ๑ งาน ๑๖ ตารางวา	๑
๑๗	ที่ดินขนาด ๑๖๖ ไร่ ๑ งาน ๑๖ ตารางวา	๑
๑๘	ที่ดินขนาด ๑๖๖ ไร่ ๑ งาน ๑๖ ตารางวา	๑
๑๙	ที่ดินขนาด ๑๖๖ ไร่ ๑ งาน ๑๖ ตารางวา	๑
๒๐	ที่ดินขนาด ๑๖๖ ไร่ ๑ งาน ๑๖ ตารางวา	๑
๒๑	ที่ดินขนาด ๑๖๖ ไร่ ๑ งาน ๑๖ ตารางวา	๑
๒๒	ที่ดินขนาด ๑๖๖ ไร่ ๑ งาน ๑๖ ตารางวา	๑
๒๓	ที่ดินขนาด ๑๖๖ ไร่ ๑ งาน ๑๖ ตารางวา	๑
๒๔	ที่ดินขนาด ๑๖๖ ไร่ ๑ งาน ๑๖ ตารางวา	๑
๒๕	ที่ดินขนาด ๑๖๖ ไร่ ๑ งาน ๑๖ ตารางวา	๑
๒๖	ที่ดินขนาด ๑๖๖ ไร่ ๑ งาน ๑๖ ตารางวา	๑
๒๗	ที่ดินขนาด ๑๖๖ ไร่ ๑ งาน ๑๖ ตารางวา	๑
๒๘	ที่ดินขนาด ๑๖๖ ไร่ ๑ งาน ๑๖ ตารางวา	๑
๒๙	ที่ดินขนาด ๑๖๖ ไร่ ๑ งาน ๑๖ ตารางวา	๑
๓๐	ที่ดินขนาด ๑๖๖ ไร่ ๑ งาน ๑๖ ตารางวา	๑
๓๑	ที่ดินขนาด ๑๖๖ ไร่ ๑ งาน ๑๖ ตารางวา	๑
๓๒	ที่ดินขนาด ๑๖๖ ไร่ ๑ งาน ๑๖ ตารางวา	๑
๓๓	ที่ดินขนาด ๑๖๖ ไร่ ๑ งาน ๑๖ ตารางวา	๑
๓๔	ที่ดินขนาด ๑๖๖ ไร่ ๑ งาน ๑๖ ตารางวา	๑
๓๕	ที่ดินขนาด ๑๖๖ ไร่ ๑ งาน ๑๖ ตารางวา	๑
๓๖	ที่ดินขนาด ๑๖๖ ไร่ ๑ งาน ๑๖ ตารางวา	๑
๓๗	ที่ดินขนาด ๑๖๖ ไร่ ๑ งาน ๑๖ ตารางวา	๑
๓๘	ที่ดินขนาด ๑๖๖ ไร่ ๑ งาน ๑๖ ตารางวา	๑
๓๙	ที่ดินขนาด ๑๖๖ ไร่ ๑ งาน ๑๖ ตารางวา	๑
๔๐	ที่ดินขนาด ๑๖๖ ไร่ ๑ งาน ๑๖ ตารางวา	๑



สนามฟุตบอล สนามกีฬา สนามหญ้า

สนามกีฬา สนามหญ้า

สนามกีฬา สนามหญ้า



โรงพยาบาลนครพนม

เลขที่ ๓๓ ถนนสีหราชวิถี อ.เมือง จ.นครพนม

โครงการ

ปรับปรุงระบบจ่ายน้ำประปา

ร่างเขียนแบบ

นายณวัฒน์ วิภูภักดิ์
นายช่างเทคนิค

ตรวจแบบ

(นายทองพล วิจิตร)
หัวหน้ากลุ่มงานโครงสร้างและวิศวกรรมฯ

เห็นชอบแบบ

(นายเสกโชชน์ จันทศรีแก้ว)
รองผู้อำนวยการฝ่ายบริหารโรงพยาบาลนครพนม

วิศวกรโยธา / นายช่างโยธา

(.....)

วิศวกรไฟฟ้า / นายช่างไฟฟ้า

(.....)

คณะกรรมการกำหนดรูปแบบ

ประธานกรรมการ

กรรมการ

กรรมการ

กรรมการ

กรรมการ

ผู้อนุมัติแบบ

นายเสกสรรค์ กาญจนะ
ผู้อำนวยการโรงพยาบาลนครพนม

แสดงแบบ

แปลนพื้นที่

มาตราส่วน

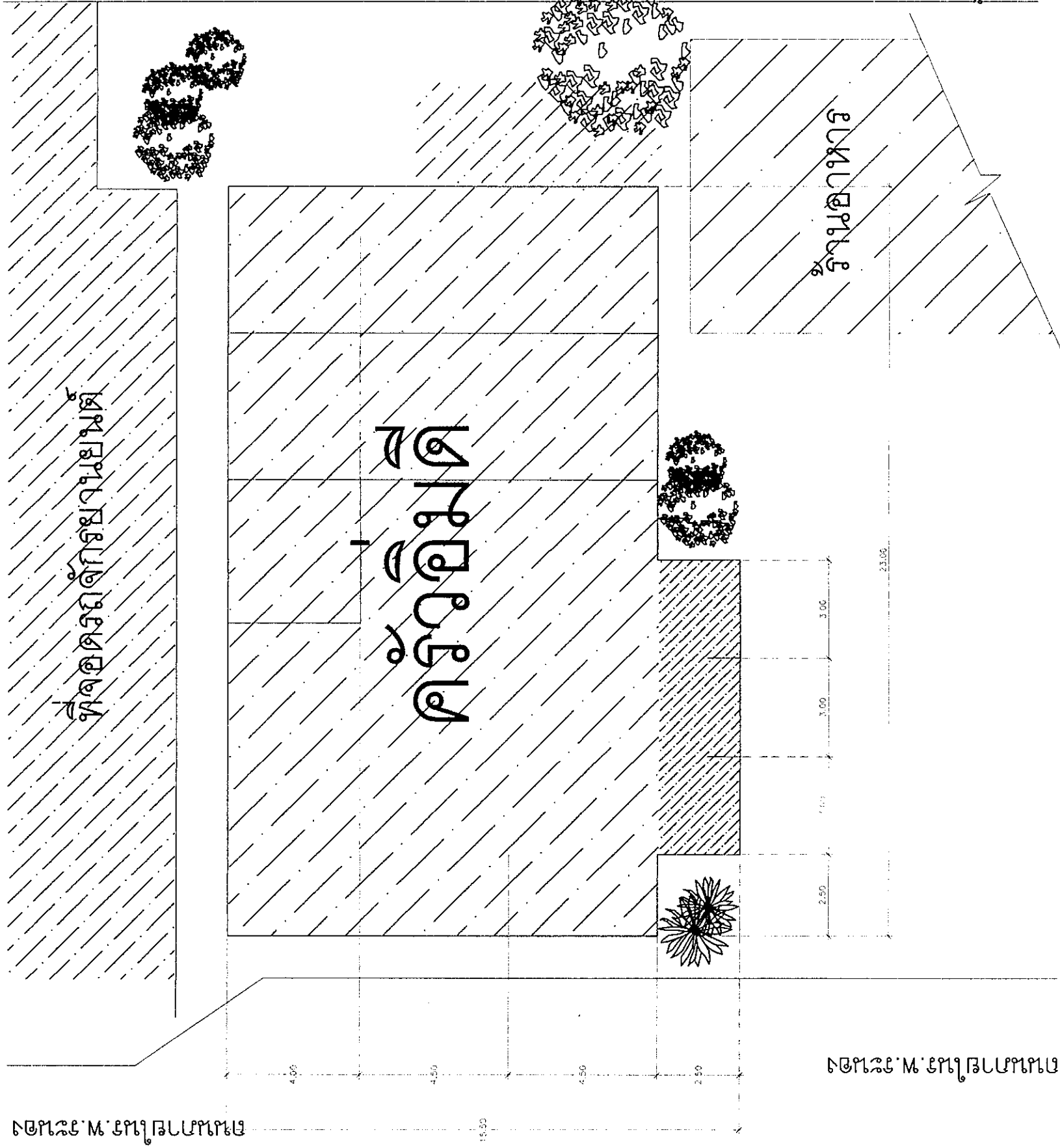
1:100

แผ่นที่

จำนวน

๓๐๗๕๕.๗๕ ๐๕๕๗๗๗

๓๐๗๕๕.๗๕ ๐๕๕๗๗๗



๓๐๗๕๕.๗๕ ๐๕๕๗๗๗

๓๐๗๕๕.๗๕ ๐๕๕๗๗๗

แปลนพื้นที่

1:100

มาตราส่วน



โรงพยาบาลละหาน

เลขที่ 110 ถนนพิบูลย์ ๑. ละหาน

โครงการ

ช่างเขียนแบบ

นายธนวิทย์ วิภูศักดิ์
นายช่างเทคนิค

ตรวจสอบแบบ

(นายพรพงษ์ พงษ์บุตร)

หัวหน้ากลุ่มงานโครงสร้างและวิศวกรรม

เห็นชอบแบบ

(นายสโรจน์ จันทร์แก้ว)

รองผู้อำนวยการฝ่ายบริหารโรงพยาบาลละหาน

วิศวกรโยธา / นายช่างโยธา

(.....)

วิศวกรไฟฟ้า / นายช่างไฟฟ้า

(.....)

คณะกรรมการกำหนดรูปแบบ

ประธานกรรมการ

กรรมการ

กรรมการ

กรรมการ

กรรมการ

ผู้อนุมัติแบบ

นายศุภรต์ กาญจนะ

ผู้อำนวยการโรงพยาบาลละหาน

แสดงแบบ

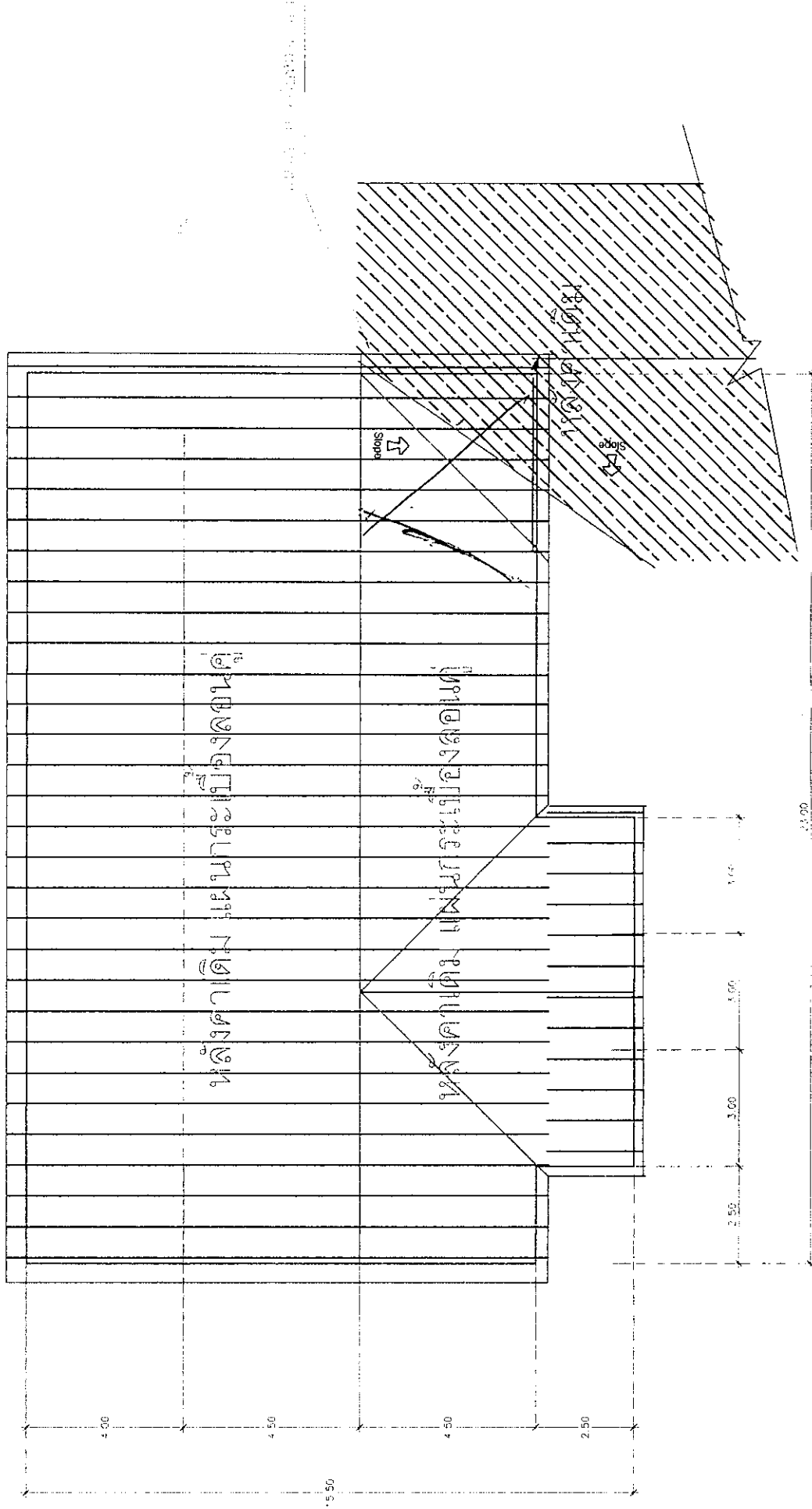
นายสมศักดิ์ สันติสุข

มาตราส่วน

1:100

แผ่นที่

จำนวน



แปลนหลังคา (เดิม)

มาตราส่วน 1:100